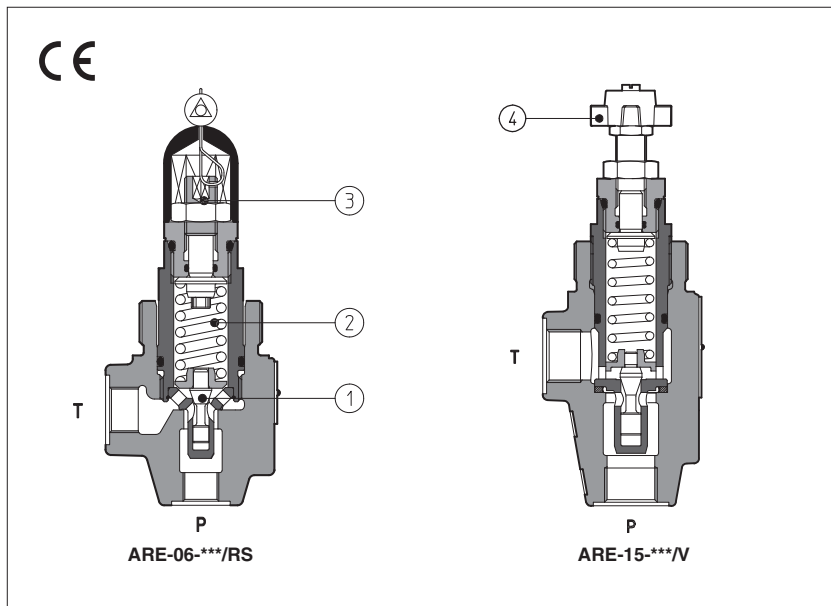


## ARE型溢流阀

直动式，管式安装



ARE为直动式锥型压力溢流阀，管式安装带螺纹油口。

当作用于锥型阀芯①上的压力超过弹簧②力时，允许P口→T口方向流动。

调节螺栓③，以改变弹簧的预压量，从而调整阀的溢流压力。也可选择手轮④调节装置方式进行溢流压力调节。

顺时针转动增大压力。

此阀有两种规格：

带P口 = G 1/4"或G 1/2"

选项/RS满足欧洲机器标准规范 (2006/42/CE)

带出厂预设和铅封规定。

出厂可根据客户的需求预调阀的溢流压力。

最大流量：100l/min

最高压力：ARE-06 高达500 bar

ARE-15 高达420 bar

### 1 型号

ARE	-	06	/	350	/	RS	/	*	**	/	*
<p>ARE = 带螺纹连接的溢流阀 也有插装阀形式，见C010</p> <p>规格： 06 = P口尺寸为G 1/4" 15 = P口尺寸为G 1/2"</p> <p>最大压力： 见第 [3] 节所示</p> <p>PED型见技术样本CY020</p> <p>(1) 可能组合选项： RV = 减少泄漏的调节手轮 RVF = 减少泄漏的调节旋钮 RVS = 减少泄漏的带安全锁的调节旋钮</p>											
<p>密封材料，见第 [4] 节： - = NBR PE = FKM BT = HNBR</p> <p>设计号</p>											

仅对RS选项：

280 = 根据客户需求出厂预设压力  
(例如280 = 280 bar)

选项 (2) :

R = 零泄漏型 (2)

RS = 零泄漏型，另外符合 2006/42/CE 的铅封规定

手动按钮仅对标准型和/R选项：

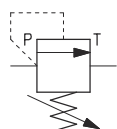
V = 调节手轮

VF = 调节旋钮

VS = 带安全锁的调节旋钮

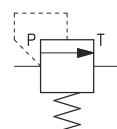
### 2 液压符号

液压符号



ARE-06

ARE-15



ARE-06 \*\*/RS

ARE-15 \*\*/RS

### 3 液压特性

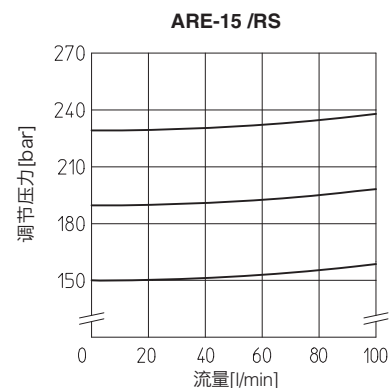
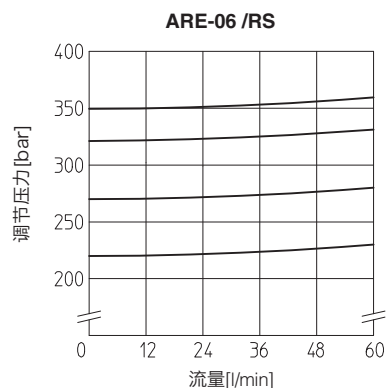
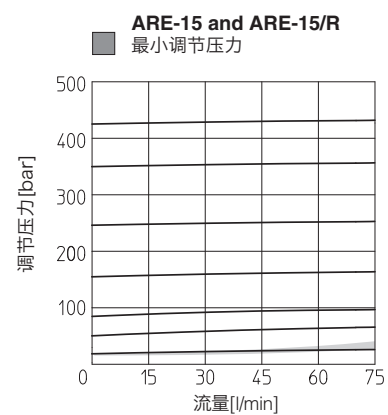
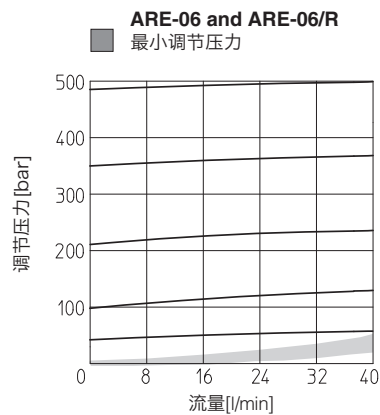
阀型号		ARE-06					ARE-15						
最大压力 设定[bar]	标准型	50	100	210	350	500	15	50	75	150	250	350	420
	/R	50	100	210	350	500	15	50	75	150	250	420	
	/RS	220	270	330	350		150	190	230				
压力范围 [bar]	标准型	2~50	3~100	10~210	15~350	30~500	2~15	3~50	4~75	8~150	8~250	30~350	30~420
	/R (1)	2~50	3~100	10~210	15~350	30~500	2~15	3~50	4~75	8~150	8~250	30~420	
	/RS (1)	200~250	250~290	290~350	310~370		130~170	170~210	210~250				
T口最大压力 [bar]		50					50						
最大流量 [l/min]	标准型, /R	40					75						
	/RS	60					100						

(1) 值与阀开启压力的最大最小调节值相符

### 4 主要特征, 密封和油液 - 关于表中未列出的油液, 请咨询我们技术部

安装位置	任意位置		
遵守细则	RoHs指令2011/65/EU, 最新版2015/65/EU REACH规则(EC)n° 1907/2006		
环境温度	标准型 = -30°C ~ +70°C /PE选项 = -20°C ~ +70°C /BT选项 = -40°C ~ +70°C		
密封, 推荐油液温度	NBR密封 (标准型) = -20°C ~ +60°C, 带HFC油液=-20°C ~ +50°C FKM密封 (/PE选项) = -20°C ~ +80°C HNBR密封 (/BT选项) = -40°C ~ +60°C, 带HFC油液=-40°C ~ +50°C		
推荐粘度	15~100mm <sup>2</sup> /s- 最大允许范围2.8~500mm <sup>2</sup> /s		
油液最高清洁度	ISO 4406 标准 21/19/16 NAS 1638 10级, 安装过滤精度为25μm 的进油过滤器,(β <sub>25</sub> ≥ 75 推荐值)		
油液种类	适合密封类型	种类	参考标准
矿物油	NBR, FKM, HNBR	HL, HLP, HLPD, HVL, HVLDP	DIN 51524
不含水抗燃油液	FKM	HFDU, HFDR	ISO 12922
含水抗燃油液	NBR, HNBR	HFC	

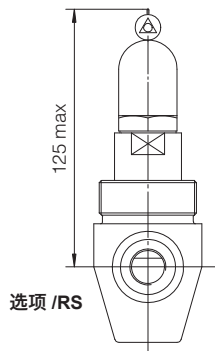
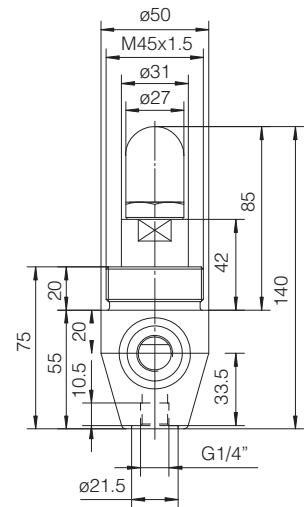
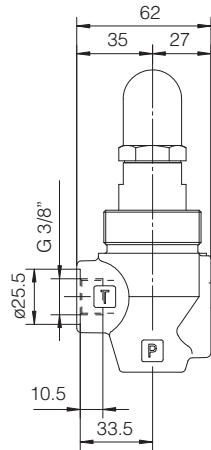
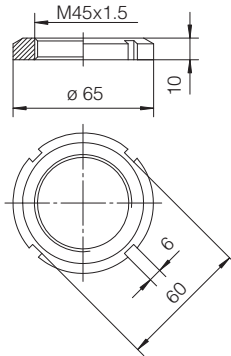
### 5 调节压力流量图 基于油温50°C, ISO VG46 矿物油



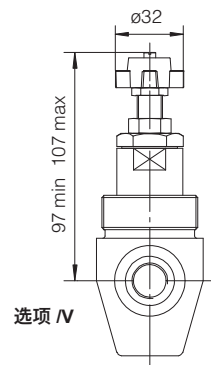
6 尺寸[mm]

**ARE-06**

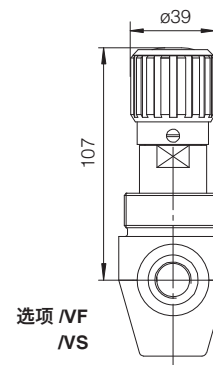
P = 进油口 G 1/4"  
 T = 出油口 G 3/8"  
 紧固阀的拧紧螺母  
 型号: SP-6-RE-310030



选项 /RS



选项 /IV

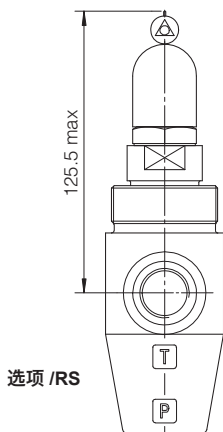
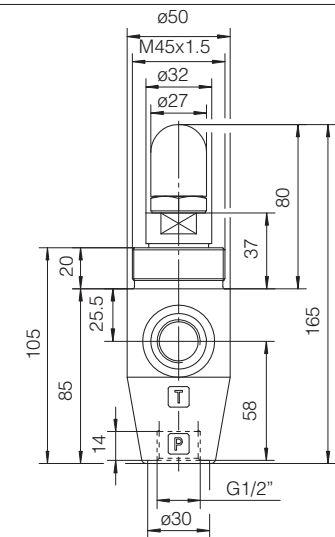
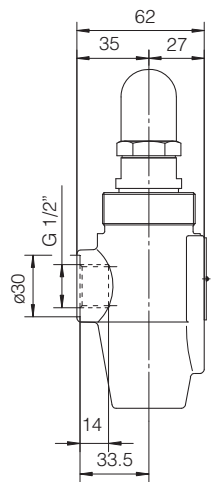
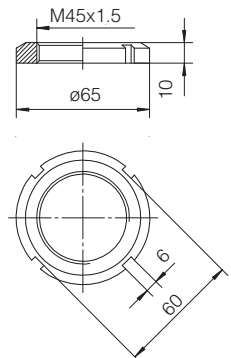


选项 /VF  
/VS

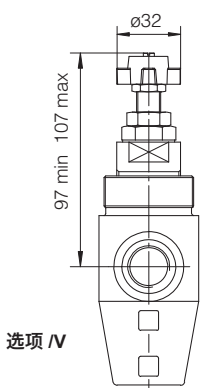
质量: 1 Kg

**ARE-15**

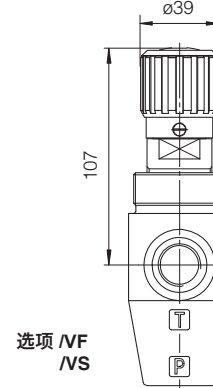
P = 进油口 G 1/2"  
 T = 出油口 G 1/2"  
 紧固阀的拧紧螺母  
 型号: SP-6-RE-310030



选项 /RS



选项 /IV



选项 /VF  
/VS

注释:  
 关于手轮的详细资料, 见技术样本K150

质量: 1.3 Kg